

## Podsumowanie cech użytkowych

Oprogramowanie MIIM™ jest zaprojektowane w architekturze klient-serwer i działa jako centralny element sterujący i przetwarzający dane systemu MIIM. Zarządza ono zasobami warstwy 1 modelu OSI i udostępnia na bieżąco pracownikom działu IT informacje o aktualnych połączeniach w okablowaniu strukturalnym monitorowanym przez system MIIM. Oprogramowanie umożliwia również dokumentowanie i administrowanie zmian połączeń w systemie okablowania zarówno bieżących jak i przyszłych. Umożliwia ciągłe monitorowanie całego kanału fizycznego — począwszy od gniazda abonenckiego aż po aktywne urządzenie sieciowe (Switch). Aplikacja MIIM na bieżąco monitoruje wszystkie wpięcia i wypięcia kabli krosowych oraz urządzeń peryferyjnych (Laptopów, drukarek, itp.), aktualizuje w bazie danych wszystkie adresy MAC, wykrywa i potwierdza dostępność portów w panelu bądź gnieździe abonenckim, a także powiadamia dział IT o wszystkich niezaplanowanych bądź nieautoryzowanych zmianach w sieci. Aktualizowanie danych o urządzeniach peryferyjnych (adresy MAC, itp.) następuje tylko dla portów w których w ostatnim czasie wykryto zmianę stanu (wpięcie/wypięcie), w znakomity sposób minimalizuje to ruch pakietów w sieci związany z działaniem systemu MIIM. Oprogramowanie zapewnia globalny dostęp do informacji o monitorowanej sieci oraz efektywne kosztowo zarządzanie nią.

- Widok hierarchiczny całej infrastruktury warstwy 1 przedsiębiorstwa od gniazda abonenckiego do Switcha
- Monitorowanie zdarzeń związanych ze wszystkimi wpięciami i wypięciami kabli krosowych oraz urządzeń peryferyjnych
- Inteligentne aktualizowanie informacji o urządzeniach peryferyjnych minimalizuje wykorzystanie pasma w sieci
- Monitoruje łączność i stan urządzeń peryferyjnych, nawet jeśli są wyłączone
- Możliwość wspomaganie procesu krosowania (diody LED migają nad dwoma portami)
- Funkcja wyszukiwania umożliwia łatwe znajdowanie zasobów i informacji
- Dziennik zmian ułatwia detekcję przyczyn awarii
- Możliwość przypisania zasobów sieciowych do plików graficznych obsługiwanych przez system
- Architektura otwarta systemu umożliwia połączenie z innymi aplikacjami do zarządzania siecią
- Dostępny zestaw raportów do celów zarządzania i monitoringu sieci
- Nieograniczona liczba użytkowników

## Dane techniczne

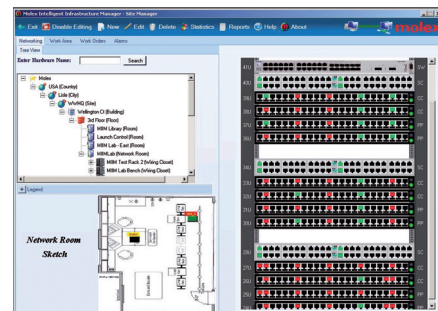
Oprogramowanie MIIM jest przeznaczone do 32-bitowych środowisk Windows i wymaga sieci TCP/IP. Zalecane są następujące parametry systemowe:

### Serwer

- System Operacyjny: Windows XP Professional z dodatkiem SP2 lub 2003 Server (32-bitowa wersja US English).
- Procesor: Zalecana częstotliwość taktowania 2 GHz lub większa. Zalecane Intel Core Duo, AMD Athlon/ X2/Opteron lub kompatybilne procesory.
- Pamięć: 2 GB lub większa
- Wolne miejsce na dysku: minimum 5 GB
- Monitor: karta graficzna i monitor o rozdzielczości 1024 x 768.
- Napęd CD-ROM lub DVD
- Klawiatura i mysz lub kompatybilne urządzenie wskazujące
- Sieć: karta sieciowa 10/100/1000
- Baza danych: Microsoft SQL Server Express
- Usługi internetowe: Microsoft IIS .Net 3.5 SP1.

### Klient

- System Operacyjny: Windows XP (SP2) lub Vista.
- Pamięć: 1 GB
- Procesor: Zalecana częstotliwość taktowania 2 GHz lub większa. Zalecane Intel Core Duo, AMD Athlon/ X2/Opteron lub kompatybilne procesory.
- Wolne miejsce na dysku: 50 MB.
- Monitor: karta graficzna i monitor o rozdzielczości 1024 x 768.
- Sieć: karta sieciowa 10/100/1000
- Oprogramowanie dodatkowe: Najnowsza wersja programu Internet Explorer z aktualnymi dodatkami Service Pack .Net 3.5 SP1.
- Oprogramowanie oferowane jest wraz z rocznym wsparciem technicznym. Istnieje możliwość przedłużenia usługi na kolejne lata za dodatkową opłatą.



## INFORMACJE DLA ZAMAWIAJĄCYCH

Nr zam.	Opis
IMA-00100	Oprogramowanie MIIM dla Skanera 576 portów 1U
IMM-00100	Wsparcie techniczne - odnowienie gwarancji na 1 rok

## MOLEX PREMISE NETWORKS

Corporate Headquarters  
Tel: 630 969 4550  
www.molexpn.com

European Headquarters  
Tel: 44 (0) 1489 572111  
www.molexpn.co.uk

Pacific Rim Headquarters  
Tel: 61 3 9971 7111  
www.molexpn.com.au