



# zaawansowany system zarządzania warstwą fizyczną sieci

Molex Premise Networks Sp. z o.o.

**Wersja 2.0 systemu MIIM™ (Zaawansowany System Zarządzania Warstwą Fizyczną Sieci) wykorzystuje protokół SNMP, umożliwia wykrywanie urządzeń na podstawie zdarzeń oraz udostępnia zaawansowane raporty.**

W celu jeszcze lepszego monitorowania i zarządzania w skali całego kanału oraz zapewnienia użytkownikom wyjątkowego komfortu firma **Molex** dodała w wersji 2.0 systemu MIIM przełomowe funkcje przydatne dla każdej firmy.

Podobnie jak poprzednie wersje, MIIM 2.0 wykrywa w czasie rzeczywistym wszystkie połączenia w kanale fizycznym od przełącznika do gniazda w obszarze roboczym, z uwzględnieniem typowych urządzeń do sieci Ethernet – zarówno włączonych, jak i wyłączonych. Rozwiązanie MIIM natychmiast wykrywa zmiany fizyczne w kanale i rejestruje ich dokładną lokalizację na mapie budynku. Wyjątkowe możliwości MIIM 2.0 w zakresie wykrywania zmian połączeń w czasie rzeczywistym i w całym kanale zapewniają niezrównany wgląd w infrastrukturę warstwy fizycznej.

Najnowsza wersja MIIM udostępnia nowe możliwości w dziedzinie inteligentnego zarządzania, takie jak komunikacja z innymi systemami przy uży-

ciu protokołu SNMP oraz wyjątkowy zestaw narzędzi wykrywających, które umożliwiają szybsze i dokładniejsze aktualizowanie stanu urządzeń w kanałach sieci Ethernet. MIIM komunikuje się za pośrednictwem protokołu SNMP z systemami do zarządzania siecią (ang. *Network Management Systems, NMS*) i innymi narzędziami w celu udostępniania informacji o zleceniach pracy, zmianach w kanale fizycznym, alarmach i wpisach do dzienników. Użytkownicy mogą wybierać zdarzenia, na temat których mają być wysyłane informacje, a także docelowe adresy IP. W tej wersji dodano także trzy nowe typy wykrywania: wykrywanie urządzeń we wszystkich podsieciach IP, ukierunkowane wykrywanie urządzeń podłączonych do określonych przełączników, a także wyjątkową funkcję wykrywania na podstawie zdarzeń, gdy po podłączeniu urządzenia do przełącznika zostanie ustanowiony nowy pełny kanał. Każdy z tych typów wykrywania dostarcza systemowi MIIM informacji

o adresie IP i MAC oraz nazwie urządzenia, a ponadto umożliwia wykrywanie wielu adresów IP i MAC w jednym kanale. Nowy typ komunikacji z systemami NMS wyższego poziomu zwiększa wartość i uniwersalność rozwiązania z punktu widzenia każdej firmy.

Cenna funkcja raportowania o stanie sieci w systemie MIIM 2.0 jest jeszcze łatwiejsza w obsłudze niż przedtem. Do wyboru są różne szablony raportów, definiowane parametry oraz formaty: .pdf, .doc, .xls, w których można eksportować raporty lub wyświetlać je na ekranie.

W Molex nieustannie inwestujemy w ten system, rozwijamy go i współpracujemy z klientami, aby zapewnić użytkownikom i partnerom najbardziej wszechstronne narzędzie do zarządzania warstwą fizyczną. MIIM bę-

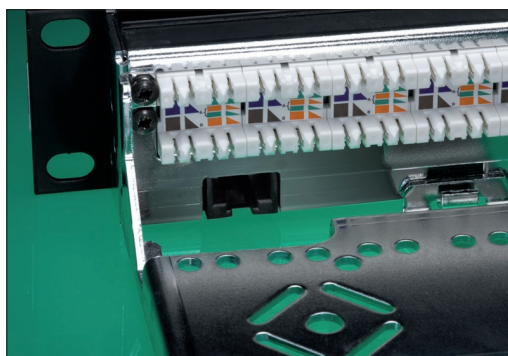


Fot. 3. Napis

dzie rozwijać się nadal, ponieważ chcemy pokonywać konwencjonalne ograniczenia rozwiązań do inteligentnego zarządzania siecią i szukać sposobów na dostarczanie nowych, cennych informacji, które mogą okazać korzystnie wpłynąć na działalność naszych klientów. System MIIM Advanced Physical Layer Management wyznacza nowy branżowy standard inteligentnego gromadzenia informacji.

reklama

**molex**<sup>®</sup>  
one company > a world of innovation



Fot. 1. Podpis podpis



Fot. 2. Podpis podpis

Molex Premise Networks Sp. z o.o.

**Biuro sprzedaży**

03-715 Warszawa

ul. Okrzei 1A

tel. 22 333 81 50

faks 22 333 81 51

**Dział produkcji**

**i dział obsługi klientów**

83-112 Lubiszewo

ul. Tczewska 2, Rokitki

tel. 58 530 62 00

faks 58 530 62 01

[www.molexpn.com.pl](http://www.molexpn.com.pl)